



Übersicht aller VC-Apps



16-Kanal Netzwerkrekorder (NVR) mit PoE und H.265-Kompression / 19" Rack-Einbauversion

Art: 16839-Rack

- 19"-Gehäuse mit direkter Anschlussmöglichkeit für Serverschränke
- Alle Anschlüsse an der Vorderseite - leichtes Handling im Serverschrank
- HDMI-/ VGA-Ausgang bis 3840x2160
- Anschluss von 16 IP-Kameras über PoE
- ONVIF 2.3 und RTSP kompatibel
- Direktes Einbinden von VC-IP-Kameraserien möglich:
R-Serie, M-Serie, A-Serie
- USB-Anschlüsse für Mausbedienung oder Datenauslagerung auf USB-Stick und externe Festplatte
- Vereinfachte Auslagerungsmöglichkeit (Easy Export)
- P2P-Funktion für Zugriff über Internet (mit Push-Funktion)
- Netzwerkanschluss RJ45 für Zugriff über Windows PC Software (Client, CMS), Mac Computer (CMS), oder Browser (Internet Explorer)
- Zugriff mit iPhone, iPad und Android
- Frei konfigurierbare Privatzenen

Technische Daten

Artikel	16839-Rack			
Daten	Betriebsspannung	230V AC	12V DC, 5A (Steckernetzteil)	
	Abmessungen (BxHxT)	380 x 50 x 340 mm		
	Gewicht	1,65 Kg		
	Betriebstemperatur	0° bis + 40°		
	Luftfeuchtigkeit	10% - 85% nicht kondensierend		
	Schutzart nach VDE	IP-40		
	Sicherheit/Störemission	EN 60950, 60065	EN 50081-1, 55011 Klasse B	
Video	Eingänge	16x RJ45 für 16 IP-Kameras		
		Signal	IP, +PoE, ONVIF 2.3 & RTSP kompatibel	
		Videoverlusterkennung	Ja	
	Ausgänge	1x HDMI (Hauptmonitor)	3840x2160, 1920x1080	
		1x VGA (Hauptmonitor)	1920x1080, 1280x1024, 1024x768	
		BNC	Nein	
		Spot-Out/Call	Nein	
Loop-Out	Nein			
Aufnahme	Kompression	H.265 (H.264-kompatibel)		
	Auflösung PAL	Max. 8 Megapixel, Full HD	Netzwerklast gesamt: max. 320 Mbps	
	Bilder pro Sekunde	4K: 4 Kanäle 25fps		
		3MP: 11 Kanäle 25fps		
		2MP: 16 Kanäle 25fps		
	Modus (Kameraabhängig)	Zeitplan, Daueraufnahme, Bewegung, Alarmeingänge		
	Voralarm	Ja/Nein – wählbar		
	Nachalarm	30 Sekunden, 1 Minute, 2 Minuten, 5 Minuten einstellbar		
Alarm	Eingänge	16x, Klemmblock (NC/NO wählbar)		
	Ausgänge	1x, Klemmblock (potentialfrei)		
	Modus (Kameraabhängig)	Kombinierbar mit Zeitplan (Bewegung, Alarm-In, Videoverlust), E-Mail, Vollbild Pop-Up		
Liveansicht	Darstellung	1-Kanal Vollbild, geteilter Bildschirm: 4-Fach, 9-Fach, 16-Fach		
Wiedergabe	Darstellung	1-Kanal Vollbild, geteilter Bildschirm: 4-Fach, 9-Fach, 16-Fach		
	Geschwindigkeit	x2, x4, x8, x16 (Vorwärts/Rückwärts)		
	Suchmodus	Zeit, Ereignisse (Bewegung, Alarme), Log		
	Integrierte Auslagerungsmöglichkeit von Videosequenzen (Anfangs- und Endmarkierung)			

Technische Daten

Netzwerk	Anschluss	1x RJ45, 1000Mbit		
	Zugriff	Lokal	DHCP, statische IP	
		Internet	P2P, Portweiterleitung im Router	
	Stream	Auflösung, Bilder pro Sekunde, Qualität einstellbar		
	Verbindung Windows	Browser (IE), Software (CMS)		
		(Live, Suche, Wiedergabe, Auslagern, PTZ, Konfiguration)		
	Verbindung Apple	Clientsoftware für MAC (Liveansicht, Suche, Wiedergabe)		
	Verbindung Smartphones	iPhone, iPad, Android (Live, Suche, Wiederg.) App: „RXCamLink“		
P2P	Ja, mit Push-Funktion			
Speicherung	Lokale Aufzeichnung	Interne Festplatte, max. 2x 6TB SATA		
	Auslagerung	USB	Stick, Festplatte „Easy Export-Funktion“	
		E-SATA	Festplatte, ext. HDD-Box Art.Nr. 16843	
		Netzwerk	LAN/Internet	
			über Browser oder Software	
Sonstiges	Benutzerverwaltung	Verschiedene Benutzer, Zuordnung der Funktionen		
	RS-485 Schnittstelle	nein		
	SMART-Funktion	nein		
	USB-Anschlüsse	USB 3.0 + 2x USB 2.0 – für Mausbedienung, Auslagerung		
		auf USB-Stick, Upgrade		
	Menü	Grafische Oberfläche		
	Unterstützte Sprachen	Deutsch, Engl., Span., Franz., Dän., Ital., Port., Russ., Rumän., Türk.		
	Digitaler Zoom	In der Wiedergabe	2x, 3x, 8x	
	Privatzonen	Frei konfigurierbar in allen Kamerabildern (Kameraabhängig)		
Kompatible Kameras	R-Serie, M-Serie, A-Serie, alle ONVIF 2.3 und RTSP-fähige IPC			
Zubehör	Mitgeliefert	Steckernetzteil (230V AC, 12V DC, 5A), Netzkabel, Fernbedienung, Maus, 19“ Winkel, CD mit Anleitungen und Software		
	Notwendig	Festplatte (2x intern max. je 6 TB SATA)		
	Optional	ext. HDD-Box Art.Nr. 16843		

Ansicht



Zugriff über Netzwerk



Microsoft Windows PC
Software: Client, CMS
(Central Monitoring Software)
Browser: Internet Explorer



Apple / Mac Os
Software: CMS

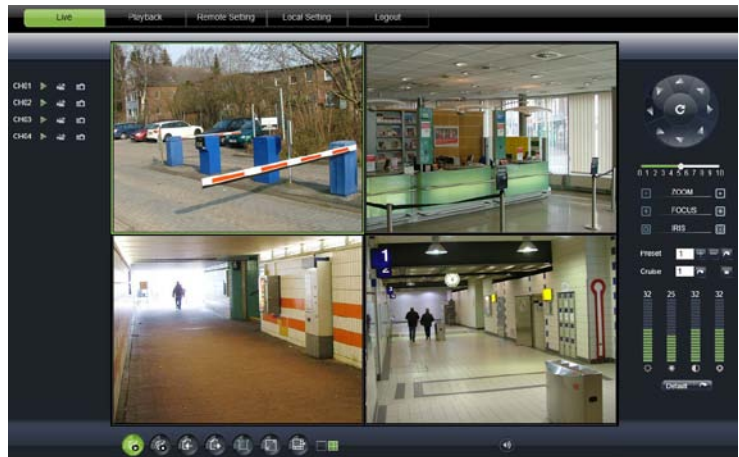
Funktionen:

Livebildansicht (Multi- und Vollbilddarstellung), Wiedergabe, Suche (Alarm, Zeit, Ereignisse), PTZ, Einstellungen am Rekorder ändern.

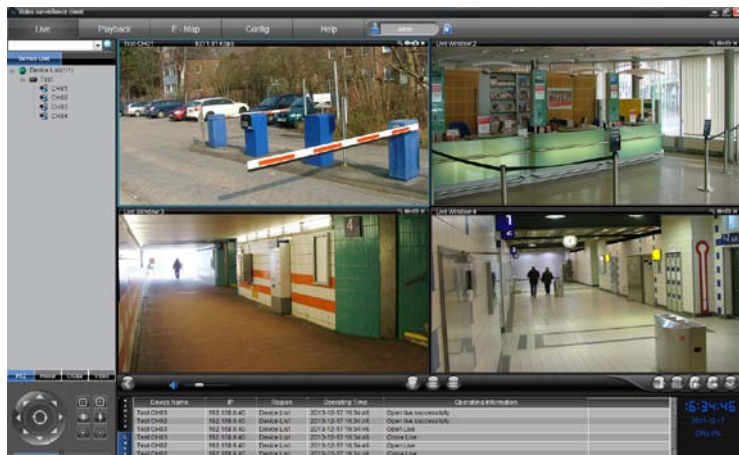
Über die CMS können bis zu 16 Rekorder eingebunden werden. Somit ist eine Darstellung von 64 Kamerabildern gleichzeitig möglich.

Integrierte Suchfunktion für Geräte (DVR, NVR & IP-Kameras der gleichen Serie) zum Einbinden über LAN, sowie Erstellung von Lageplänen und Verwaltung der lokalen Aufzeichnung.

Internet Explorer



Software



Zugriff über Smartphone



iPhone / iPad

- Applikation aus dem Appstore / „RXCamLink“
- Livebildansicht (Vollbild, 4-fach)
- PTZ Steuerung
- Suche und Wiedergabe von aufgezeichneten Daten
- Verwaltung mehrerer Rekorder
- P2P mit Push-Funktion



Android

- Applikation aus dem Google Play Store / „RXCamLink“
- Livebildansicht (Vollbild, 4-fach)
- PTZ Steuerung
- Suche und Wiedergabe von aufgezeichneten Daten
- Verwaltung mehrerer Rekorder
- P2P mit Push-Funktion

